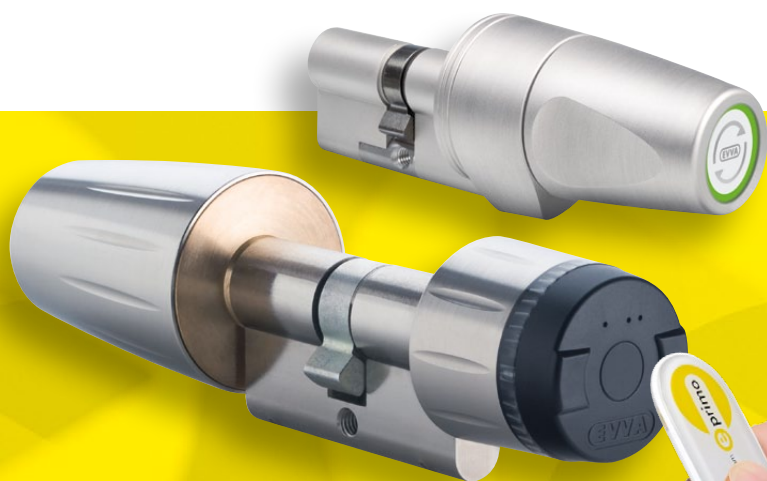


Produktkatalog

Elektronik





Elektronische Verriegelung mit EMZY

- Der elektronische Motorzylinder EMZY ist in jede EVVA-Schließanlage integrierbar. Damit können mechanische Schließanlagen um eine elektronisch gesteuerte Ver- und Entriegelung in sensiblen Objektbereichen erweitert werden.



Elektronischer Zylinder e-primo

- Ideal für Small Business und Privathaushalte. Der e-primo-Zylinder ist die wirtschaftlich ideale Lösung, sobald in einer Schließanlage elektronisch gesteuerte Ver- und Entriegelung eingesetzt werden soll. Die Programmierung der Medien erfolgt direkt am e-primo-Zylinder.

Inhaltsverzeichnis

EMZY	
EMZY Elektronischer Motorzylinder	2
EMZY Mikrosteuerung	4
e-primo	
e-primo air	6
e-primo iButton	8
e-primo Identmedien	10
Ausführungen & Zubehör	11

EMZY „MZT35i“ | Elektronischer Motorzylinder

Mit der neuen Generation des elektronischen Motorzylinders EMZY kann jede mechanische EVVA-Schließanlage um elektronisch gesteuerte Ver- und Entriegelung erweitert werden. Unabhängig von Beschlag und Schloss werden auf diese Weise die Türen zu sensiblen Gebäude- oder Objektbereichen automatisch verschlossen und aufgesperrt.

Bestellcode:

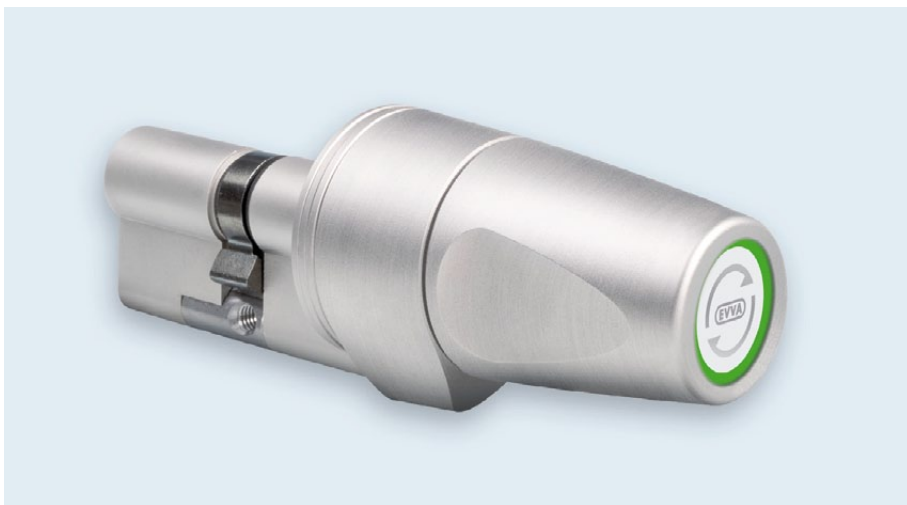
- ▶ Siehe mechanische Schließsysteme

■ Leistungsmerkmale

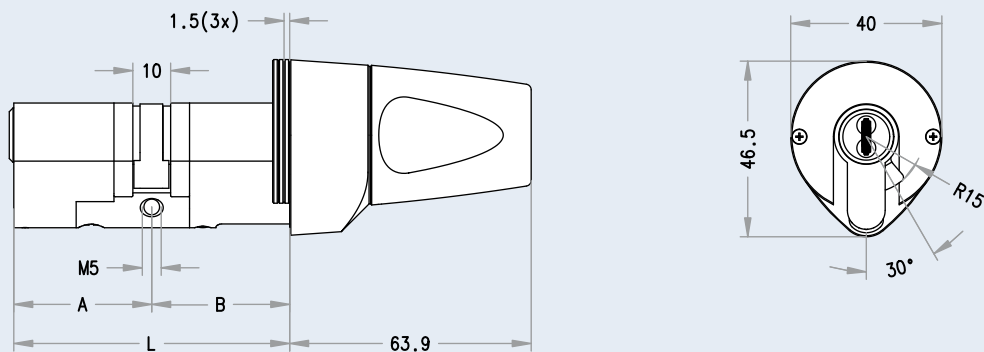
- ▶ Integrierbar in alle mechanischen EVVA-Schließsysteme
- ▶ Hohe Zuverlässigkeit und Dauerbelastbarkeit: Durch den feststehenden Knaufteil des Motorknaufmoduls entsteht eine kraftschlüssige Verbindung zum Zylindergehäuse.
- ▶ Formbündige Distanzscheiben ermöglichen den nahtlosen Übergang vom Knauf zum Beschlag.
- ▶ Der Öffnungsradius der Tür beeinflusste die Entwicklung dieser ergonomischen Knaufform.
- ▶ Durch geringes Dornmaß und kurze Zylinderlänge auf der Knaufseite ist der Motorknauf auch für Profilrahmentüren geeignet.
- ▶ Es sind unterschiedliche Oberflächenausführungen verfügbar – passend zu jedem Türblatt.
- ▶ Einsetzbar für Schlösser mit Europrofilzylinder oder RP22
- ▶ Auch für Kernziehschutzbeschläge geeignet
- ▶ Einfache und intuitive Bedienung des integrierten Folientasters erspart einen separaten Türtaster für den Austritt
- ▶ Einfache Tag-/Nachtschaltung: Mit dem integrierten Knauftaster kann zwischen Tagbetrieb (Daueröffnung) und Nachtbetrieb (permanent verriegelt) umgeschaltet werden.

■ Montage & Betrieb

- ▶ Extrem schnelle Inbetriebnahme durch interaktiven Lernmodus der Schlossfunktionen (wie Panik- und Wechsel-Funktionen), sowie Tourenzahl und Drehrichtung – automatisch ohne PC oder Programmiergerät parametrieren kann.
- ▶ Mit der Modulbauweise kann die Länge des Schließzylinders auch direkt am Installationsort auf die jeweilige Türblattstärke angepasst werden.



EMZY „MZT35i“ | Elektronischer Motorzylinder



■ Technische Daten

Mindestzylinderlängen:	Knaufseite: 31 mm (bei RP22 ab 36 mm), Außenseite: 31 mm
Anzahl Distanzscheiben:	3 Stk. Distanzscheiben à 1,5 mm im Lieferumfang enthalten
Unterstützte mechanische Systeme:	MCS, 3KS _{plus} , ICS, EPS DPI
Minimales Dornmaß:	Einsteckschlösser ≥ 35 mm Dornmaß
Knaufabmessungen:	Durchmesser: max. 40 mm Länge: 64 mm
Oberflächen Ausführungen:	Nickel Nickel poliert Messing poliert Patinert schwarz Patinert braun
Einsteckschlösser:	Schlösser mit Europrofilzylinder-Ausnehmung oder Schweizer Rundprofil (z.B. für die meisten DIN- und ÖNORM-Schlösser)
Verwendbare Beschläge:	Keine Einschränkungen bekannt, auch für Kernziehschutz-Beschläge geeignet
Schließnasen-Varianten:	Schließnasen gemäß DIN/ÖNORM sowie Zahnritzel (10/18 Zähne), Doppelsperrenasen
Schlosstourenanzahl:	Ein- bzw. mehrtourige Schlösser
Öffnungsgeschwindigkeit:	<1 Sekunde pro Schlosstour
Drehmoment:	~1 Nm
Temperaturbereich:	-20°C bis +70°C
Luftfeuchtigkeit:	20 %–80 % (nicht kondensierend)
Verwendbare Steuerungstypen:	„MCU MI“ EMZY-Mikrosteuerung
Wartungs- und Pflegehinweise:	Keine Schmiermittel verwenden

EMZY „MCU MI“ | Mikrosteuerung

Die Mikrosteuerung für den EMZY (Elektronische Motorzylinder) wurde derart miniaturisiert, dass die Montage in handelsüblichen Unterputzdosen möglich ist. Ein interaktiver Lernmodus zur automatischen Erkennung der Schlossfunktion erlaubt eine besonders einfache und schnelle Inbetriebnahme. Durch Türtaster, Zutrittskontrollanlagen, Bewegungsmelder oder etwa Zeitschaltuhren wird der Motorknauf zum Auf- und Zusperrn aktiviert und der Türzustand laufend überwacht.

Bestellcode:

- MCU MI

■ Funktionsmerkmale

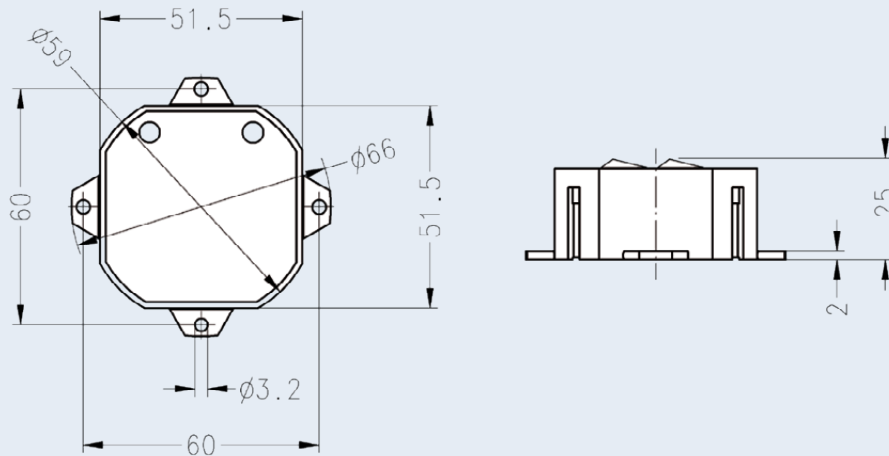
- Automatische Erkennung durch interaktiven Lernmodus: intelligenter-Knauftaster-Modus, Drehrichtung, Tourenanzahl, Riegelkontakt ja/nein, Panikfunktion ja/nein, Wechselbetätigung ja/nein
- Die Steuerung stellt einen Alarmmeldekontakt zur Weiterleitung von Alarmzuständen zur Verfügung (Sabotage, Türaufbruch, Türoffenzeitüberschreitung, Paniköffnung)
- Permanente Überwachung des Türzustandes mittels Riegel- und Türkontakt (offen, geschlossen, sabotiert)
- Ferngesteuert durch Zutrittskontrollanlagen oder Zeitschaltuhren, die Aktivierung erfolgt über einen Startkontakt

■ Leistungsmerkmale

- Extrem schnelle Inbetriebnahme durch einen interaktiven Lernmodus in der Steuerung. Dies ermöglicht die automatische Erkennung von Schlosseigenschaften wie Panik- und Wechselfunktionen sowie Tourenanzahl und Drehrichtung – ganz ohne PC oder Programmiergerät
- Optisch anspruchsvolle Montage im Nachrüstfall; die Bauform der Mikrosteuerung ermöglicht eine Installation in handelsüblichen Unterputzdosen, z.B. in denkmalgeschützten Objekten
- Einstellbare Parameter in der Mikrosteuerung: Türoffenzeit, Aufgesperrt-Zeit, Zusperr-Verzögerungszeit, Türöffner-Relais-Aktivzeit, Wechselbetätigungszeit, Manipulations- Korrekturwartezeit, Anzahl weiterer Korrekturversuche, Funktion des Knauftasters (Türtaster, Türtaster mit Wechsel, Tag-/Nacht-Schalter), Funktion des frei definierbaren Eingangs (externe Tag-/Nachtumschaltung, zweites Freigabekriterium, Zusperrtaster), Funktion des Alarmmelde-Kontaktes, Funktion des Signalrelais (Summenalarm, Türöffnerfunktion, etc.)
- Einsatzbereiche: gesteuerte Ver- und Entriegelung, automatische Ver- und Entriegelung bei Annäherung- bzw. Bewegungsmeldung oder Zutrittskontrolle, zeitgesteuerte Ver- und Entriegelung mittels Zeitschaltuhr, zentral gesteuerte Ver- und Entriegelung über Tableautechnik oder Gebäudeleitsysteme



EMZY „MCU MI“ | Mikrosteuerung



■ Technische Daten EMZY-Mikrosteuerung „MCU MI“

Versorgungsspannung:	DC 12 V +/- 5 %, mind. 1 A
Maximale Leistungsaufnahme:	15 VA
Notstromversorgung:	Durch Errichter möglich, vorgegebene Spezifikationen müssen eingehalten werden
Temperaturbereich:	-20 °C bis +70 °C
Luftfeuchtigkeit:	20 % bis 80 % nicht kondensierend
Gehäuseabmessungen (B x H x T):	66 x 66 x 23 mm, mit Montagelaschen 25 mm tief (inkl. Anschlussklemmen)
Einbaumaße:	Geeignet für Standardunterputzdose UP58 ÖNORM E 6508 T1-4, DIN 49073-1
Max. Motorkabellänge:	10 m, EVKA
Max. Türöffnerrelais:	30 V, 1 A DC/AC, mitgeliefertes Netzteil ist nicht für die Versorgung des Türöffners vorgesehen
Anschlussklemmen:	Max. Drahtdurchmesser 1,5 mm ²
Gewicht:	40 g

■ Zubehör

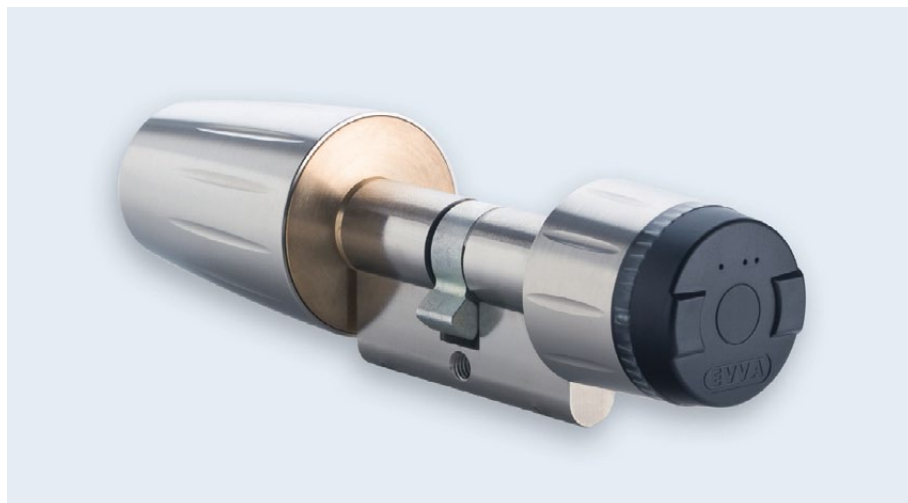
EVKA EMZY-Motoranschlusskabel 10 m für alle Steuerungen und EMZY-Motorzylinder verwendbar
ERK1/WS-OEM Türkontakt Farbe weiß, Ein- und Aufbaumontage möglich; 1,5 m Anschlusskabel
ERK1/BR-OEM Türkontakt Farbe braun, Ein- und Aufbaumontage möglich; 1,5 m Anschlusskabel
EKA0/WS-OEM Offener Kabelübergang 30 cm; Farbe weiß; inklusive zwei Endstücken zur Montage
EKA0/BR-OEM Offener Kabelübergang 30 cm; Farbe braun; inklusive zwei Endstücken zur Montage
EKA0/CR-OEM Offener Kabelübergang 30 cm; Farbe chrom; inklusive zwei Endstücken zur Montage
ERKO-OEM Riegelkontakt; massive Ausführung, 2 m Anschlusskabel; mit Umschaltkontakt
ABDMK Knaufabdeckung

■ Netzteil „MCU NT“ (Optional erhältlich) für EMZY-Mikrosteuerung „MCU MI“

Versorgungsspannung:	AC 230 V +/- 10 %, 50 Hz, 35 VA
Ausgangsspannung:	DC 12 V bei 1 A
Gehäuseabmessungen (B x H x T):	71 x 72 x 45 mm
Einbaumaße:	80 x 80 mm, geeignet für Standardverteilerdose
Gewicht:	210 g

e-primo air | e-Zylinder

Der e-primo-Zylinder ist die wirtschaftlich ideale Lösung, sobald in einer Schließanlage elektronisch gesteuerte Ver- und Entriegelung eingesetzt werden soll. Die Programmierung der Medien erfolgt am e-primo-Zylinder.



Bestellcode:

- XZ ii mm p la k li f s c v a l d

Anwendung & Einsatz

- Die wartungsfreie RFID-Identifikations-Technologie ist sehr robust und einfach in der Bedienung.
- Usermedien werden mittels Programmiermedium gespeichert/gelöscht.
- Die Identifikation erfolgt berührungslos.
- Verlorene Usermedien können mittels zugehörigem Löschmodium gelöscht werden.
- Verlorene Programmiermedien können mittels zugehörigem Löschmodium gelöscht werden.
- Die unterschiedlichen Funktionsmedien können den Zylinder in diverse Schließmodi schalten.
- Identifikations-Technologie auf Basis ISO 14443A (wie z.B. MIFARE Classic, DESFIRE etc.)

Funktionsmerkmale

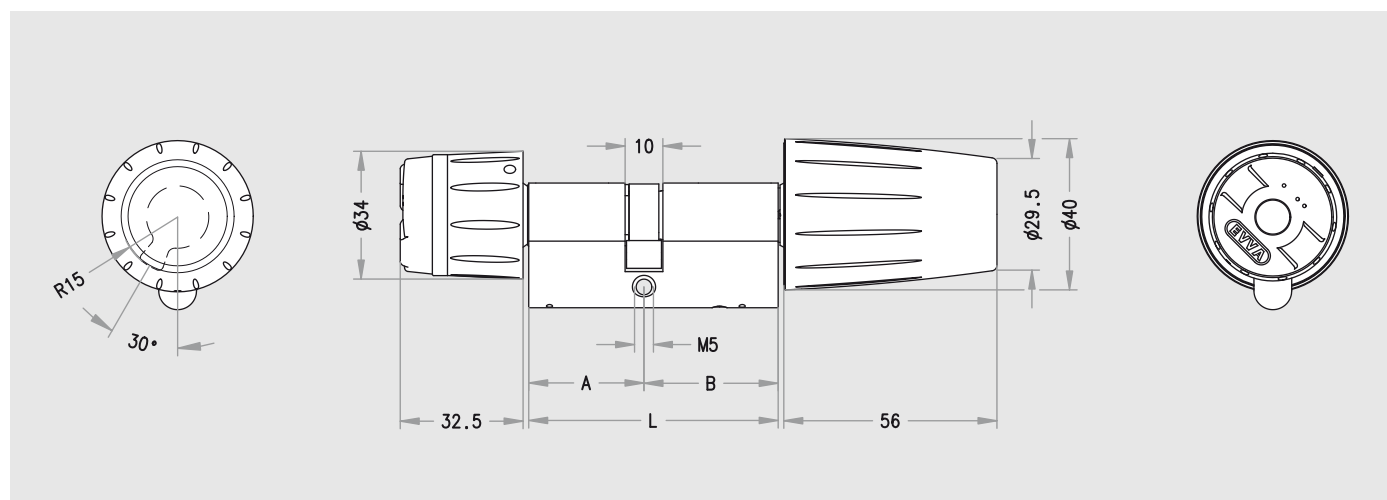
- Selbsterklärende Bedienung durch zentrische Position der Leseinheit
- Der Drehknopf im Außenbereich wird durch das berechtigte Identmedium eingekuppelt, somit ist eine Ver- und Entriegelung des Schlosses möglich.
- Ergonomische Knaufform, auch geeignet für den Einsatz in Rohrrahmentüren
- Optische und akustische Rückmeldung zur einfachen Benutzerführung

Sicherheitsmerkmale

- Die Batterie ist sabotage- und manipulationsgeschützt im Innenknauf untergebracht.
- Notstromöffnung mittels Notöffnungsgerät
- Berechtigungsdaten bleiben bei Batterietausch erhalten.
- „Batterie leer“ wird rechtzeitig signalisiert.

Montage & Betrieb

- Keine Verkabelung an der Tür
- Einfache Montage durch Abnahme des Außenknaufs (Europrofil und Gehäuseprofil UK-Oval)
- Handelsübliche Standardbatterie ausschließlich im Innenknauf
- Bestehende Einsteckschlösser können weiterverwendet werden – technische Prüfung vorausgesetzt.
- Passend zum Ambiente gibt es unterschiedliche Oberflächenausführungen.
- Lange Batterielebensdauer: ca. 60.000 Betätigungen



e-primo air | e-Zylinder

■ Technische Daten

Energieversorgung:	1 Lithium-Standardbatterie CR 123A (Panasonic)
Luftfeuchtigkeit:	bis 90 % ohne Kondensation
Einsatzbedingungen:	ab Dornmaß 25 mm abhängig vom Türfalz möglich
Klassifizierungen:	IP-65
Lieferumfang:	1 Lithium-Standardbatterie, 1 ZTOOL1 (Spezial-Innensechskantschlüssel), 1 Dichtungsring, 1 Zylinderbefestigungsschraube M5×60, 1 Montageanleitung, 1 Bedienungsanleitung
Bestellangaben:	System, Profil, Zylinderlänge außen, Zylinderlänge innen, Oberfläche, Sperrnase, Panikfunktion, verlängerte Außenknaufachse

■ Ausführungen*

Identtechnologie (ii):	M1	e-primo air
Modell (mm):	01	Doppelknaufzylinder
Profilsystem (p):	E	Europrofil
	R	Schweizer Rundprofil RP22
	U	UK-Ovalprofil
Zylinderlängen:	A (la) = außen/B (li) = innen; kürzeste Länge 27 mm; ab 31 mm in 5-mm-Schritten, ohne Längeneinschränkung verlängerbar; mit Panikfunktion von 31–66 mm	
Außenknaufform (k):	F	fein gerillter Knauf (Standard)
	K	grob gerillter Knauf
Oberfläche (ff):	NI	Nickel
	NP	Nickel poliert
	MP	Messing poliert
	PS	Patinert schwarz
	PB	Patinert braun
Sperrnase (s):	S	DIN-Sperrnase für Europrofil
	R	RP22-Sperrnase für Europrofil und RP22
	U	UK-Sperrnase für UK-Ovalprofil
	B	Doppelsperrnase (Biffar) für Europrofil
	W	Zahnritzel 10 Zähne für Europrofil und RP22
	G	Zahnritzel 18 Zähne für Europrofil
Panikfunktion (c) abhängig vom Schlosstyp (Europrofil / UK-Oval erhältlich; RP22 in Vorbereitung):		
	0	ohne
	1-5	Panikfunktion 1-5
Zertifikat (v):	0	Standardausführung
Außenknaufachse (a):	0	ohne Verlängerung
	1	5-mm-Verlängerung bei Länge ab 31 mm; 3 mm bei Länge 27 mm
	2	10-mm-Verlängerung bei Länge ab 31 mm; 8 mm bei Länge 27 mm
Farbe d. Leuchtrings (l):	T	Klar transparent (Standard)
	W	Weiß transparent
Farbe d. Knaufkappen (d):	B	Schwarz (Standard)
XMP00EPD:	Notstromgerät	

■ Zubehör

* Ausführungseinschränkungen beachten

 Produktkatalog, Stand 01.01.2013
 Druckfehler und technische Änderungen vorbehalten.

e-Primo iButton | e-Zylinder

Der e-Primo-Zylinder von EVVA ist die wirtschaftlich ideale Lösung für eine Schließanlage mit elektronisch gesteuerter Ver- und Entriegelung. Die Programmierung der Medien erfolgt am e-Primo-Zylinder.



Bestellcode:

► XZ ii mm p la k li ff s c v a l d f

System & Technologie

- Die wartungsfreie Identifikations-Technologie iButton ist sehr robust und einfach in der Bedienung
- Usermedien werden mittels Programmiermedium gespeichert / gelöscht
- Verlorene Usermedien können mittels zugehörigem Lösch-Medium gelöscht werden
- Verlorene Programmiermedien können mittels zugehörigem Lösch-Medium gelöscht werden
- Die unterschiedlichen Funktionsmedien können den Zylinder in diverse Schließmodi schalten

Funktionsmerkmale

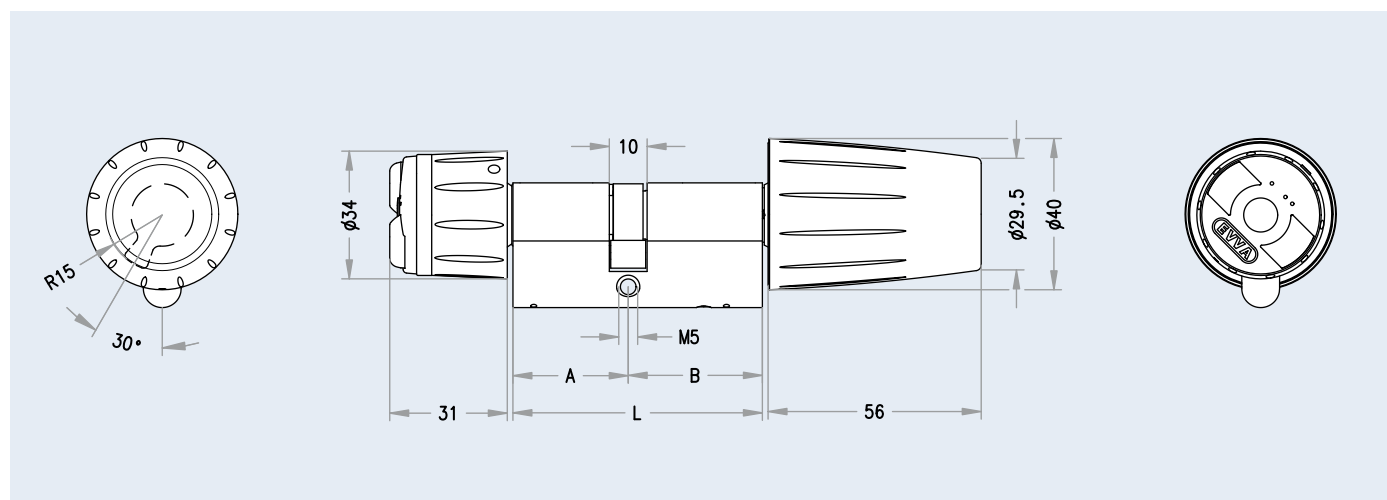
- Selbsterklärende Bedienung durch zentrische Position der Leseinheit
- Der Drehknauf im Außenbereich wird eingekuppelt, sobald er durch ein berechtigtes Identmedium frei gegeben wird; somit ist eine Ver- und Entriegelung des Schlosses möglich.
- Ergonomische Knaufform, auch geeignet für den Einsatz an Rohrrahmentüren
- Optische und akustische Rückmeldung zur einfachen Benutzerführung

Sicherheitsmerkmale

- Die Batterie ist sabotage- und manipulationsgeschützt im Innenknauf untergebracht
- Notstromöffnung mittels Notöffnungsgerät
- Erhalt von Berechtigungsdaten bei Batterietausch
- „Batterie leer“ wird rechtzeitig signalisiert

Montage & Betrieb

- Keine Verkabelung an der Tür
- Einfache Montage durch Abnahme des Außenknaufs (Europrofil und Gehäuseprofil UK-Oval)
- Handelsübliche Standardbatterie ausschließlich im Innenknauf
- Bestehende Einsteckschlösser können weiterverwendet werden – technische Prüfung vorausgesetzt
- Passend zum Ambiente gibt es unterschiedliche Oberflächenausführungen



e-Primo iButton | e-Zylinder

■ Technische Daten

Energieversorgung:	1 Lithium-Standardbatterie CR 123A (Panasonic)
Luftfeuchtigkeit:	bis 90 % ohne Kondensation
Einsatzbedingungen:	ab Dornmaß 25 mm abhängig vom Türfalz möglich
Klassifizierungen:	IP-65
Lieferumfang:	1 Lithium-Standardbatterie, 1 ZTOOL1 (Spezial-Innensechskantschlüssel), 1 Dichtungsring, 1 Zylinderbefestigungsschraube M5×60, 1 Montageanleitung, 1 Bedienungsanleitung
Bestellangaben:	System, Profil, Zylinderlänge außen, Zylinderlänge innen, Oberfläche, Sperrnase, Panikfunktion, verlängerte Außenknaufachse

■ Ausführungen* mit Produktcodes

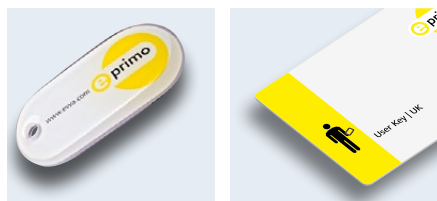
Identtechnologie (ii):	B1	e-primo iButton
Modell (mm):	01	Doppelknaufzylinder
Profilsystem (p):	E	Europrofil
	R	Schweizer Rundprofil RP22
	U	UK-Ovalprofil
Zylinderlängen:	A (la) = außen/B (li) = innen; kürzeste Länge 27 mm; ab 31 mm in 5-mm-Schritten, ohne Längeneinschränkung verlängerbar; mit Panikfunktion von 31–66 mm	
Außenknaufform (k):	F	fein gerillter Knauf (Standard)
	K	grob gerillter Knauf
Oberfläche (ff):	NI	Nickel
	NP	Nickel poliert
	MP	Messing poliert
	PS	Patinert schwarz
	PB	Patinert braun
Sperrnase (s):	S	DIN-Sperrnase für Europrofil
	R	RP22-Sperrnase für Europrofil und RP22
	U	UK-Sperrnase für UK-Ovalprofil
	B	Doppelsperrnase (Biffar) für Europrofil
	W	Zahnritzel 10 Zähne für Europrofil und RP22
	G	Zahnritzel 18 Zähne für Europrofil
Panikfunktion (c) abhängig vom Schlosstyp (Europrofil / UK-Oval erhältlich; RP22 in Vorbereitung):		
	0	ohne
	1-5	Panikfunktion 1-5
Zertifikat (v):	0	Standardausführung
Außenknaufachse (a):	0	ohne Verlängerung
	1	5-mm-Verlängerung bei Länge ab 31 mm; 3 mm bei Länge 27 mm
	2	10-mm-Verlängerung ab 31 mm; 8 mm bei Länge 27 mm
Farbe d. Leuchtrings (l):	T	Klar transparent (Standard)
	W	Weiß transparent
Farbe d. Knaufkappen (d):	B	schwarz (Standard)
	E	grau
	R	weinrot
	U	blau
	T	klar transparent
	W	weiß transparent
Farbe der Kontakte (f):	N	Nickel (Standard)
	M	Messingoptik

■ Zubehör

XMP00EPD:	Notstromgerät
-----------	---------------

* Ausführungseinschränkungen beachten

e-primo air | Identmedien



MIFARE-Schlüsselhänger

MIFARE-Karte



MIFARE Funktionsmedien

Mit e-primo-air-Usermedien öffnen Sie Ihre Türe(n) nach berührungsloser Identifikation. Mit den Funktionsmedien kann der Eigentümer am e-primo die Usermedien berechtigen, löschen oder mit Sonderfunktionen ausstatten.

■ e-primo air Usermedien

- ▶ XIMCROMP-01 Userkarte UK (user key)
- ▶ XIMFROMP-01 Schlüsselhänger UK (user key)

■ e-primo air Funktionsmedien

- ▶ XIMCxBKP-01 Programmiermedium PK (programming key). Um Usermedien zu berechtigen.
- ▶ XIMCxDKP-01 Löschmodium DK (delete key). Um Usermedien zu löschen.
- ▶ XIMCxCCKP-01 Kopiermedium CK (copy key). Um Löschmodium einem Usermedium zuzuweisen.
- ▶ XIMCxBKP-01 Officemedium OK (office key). Um Usermedien für Daueröffnungsbetrieb zu berechtigen.
- ▶ XIMCxBKP-01 Blockiermedium BK (blocking key). Um alle Usermedien vorübergehend zu sperren (z.B. bei Brand, Renovierung, ...).
- ▶ XIMCxEKP-01 Notöffnungsmedium EK (emergency key). Ermöglicht Daueröffnung z.B. bei Notfällen.

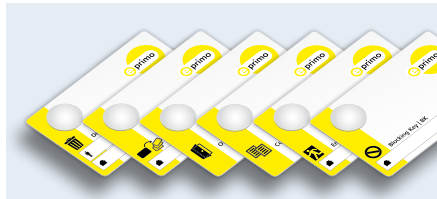
■ e-primo air Medien-Kit

- ▶ XIB1KIT-01 Medienkit iButton bestehend aus 3 iButtons (UK), 1 Programmiermedium (PK), 4 Löschmodien (DK) und 1 Kopiermedium (CK), inkl. Bänderole für Zylinder und Medien-Kit.

e-primo iButton | Identmedien



iButton Usermedien schwarz, gelb, blau, weiß, korallrot, rot



iButton Funktionsmedien

Mit e-primo-iButton-Usermedien öffnen Sie Ihre Türe(n) nach kontaktbehafteter Identifikation. Mit den Funktionsmedien kann der Eigentümer am e-primo die Usermedien berechtigen, löschen oder mit Sonderfunktionen ausstatten.

■ e-primo iButton Usermedien

- ▶ XIBFROMB-01 iButton schwarz UK (user key)
- ▶ XIBFROMU-01 iButton blau UK (user key)
- ▶ XIBFROMW-01 iButton weiß UK (user key)
- ▶ XIBFROMY-01 iButton gelb UK (user key)
- ▶ XIBFROMC-01 iButton korallrot UK (user key)
- ▶ XIBFROMR-01 iButton rot UK (user key)

■ e-primo iButton Funktionsmedien

- ▶ XIBCBPK-01 Programmiermedium PK (programming key). Um Usermedien zu berechtigen.
- ▶ XIBCBKP-01 Löschmodium DK (delete key). Um Usermedien zu löschen.
- ▶ XIBCBCKP-01 Kopiermedium CK (copy key). Um Löschmodium einem Usermedium zuzuweisen.
- ▶ XIBCBOKP-01 Officemedium OK (office key). Um Usermedien für Daueröffnungsbetrieb zu berechtigen.
- ▶ XIBCBKP-01 Blockiermedium BK (blocking key). Um alle Usermedien vorübergehend zu sperren (z. B. bei Brand, Renovierung, ...).
- ▶ XIBCBEP-01 Notöffnungsmedium EK (emergency key). Ermöglicht Daueröffnung z.B. bei Notfällen.

■ e-primo iButton Medien-Kit

- ▶ XIM1KITKKK Medienkit air bestehend aus 3 Userkarten (UK), 1 Programmiermedium (PK), 4 Löschmodien (DK) und 1 Kopiermedium (CK), inkl. Bänderole für Zylinder und Medien-Kit.
- ▶ XIM1KITFFF Medienkit air bestehend aus 3 Schlüsselhänger (UK), 1 Programmiermedium (PK), 4 Löschmodien (DK) und 1 Kopiermedium (CK), inkl. Bänderole für Zylinder und Medien-Kit.

e-primo | Knauf- und Zylinderausführungen

■ e-primo Zylinderoberflächenausführungen

- ▶ NI Nickel
- ▶ NP Nickel poliert
- ▶ MP Messing poliert
- ▶ PB Patiniert braun
- ▶ PS Patiniert schwarz

■ e-primo Leuchtring

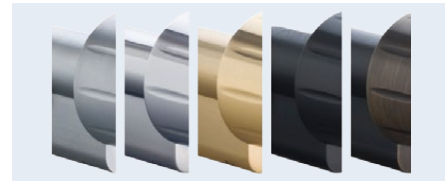
- ▶ T Leuchtring klar transparent (standard)
- ▶ W Leuchtring weiss transparent

■ e-primo Knaufkappe (nur iButton)

- ▶ B Knaufkappe schwarz (standard)
- ▶ W Knaufkappe weiß transparent, inklusive Leuchtring
- ▶ E Knaufkappe grau
- ▶ R Knaufkappe weinrot
- ▶ U Knaufkappe blau
- ▶ T klar transparent, inklusive Leuchtring
- ▶ Weitere Farben auf Anfrage

■ e-primo Kontaktfarbe (nur iButton)

- ▶ N Kontaktfarbe Nickel (standard für Oberflächen NI, CR, CP, PS)
- ▶ M Kontaktfarbe Messingoptik (standard für Oberflächen MP, PB, nur bei iButton)



Oberflächen: Nickel, Nickel poliert, Messing poliert, Patiniert schwarz, Patiniert braun



Leuchtringe: klar transparent, weiß transparent



Knaufkappen: schwarz, weiß, transparent, grau, blau, weinrot



Kontaktfarben: Nickel (standard), Messingoptik

e-primo | Zubehör

■ e-primo Notstromgerät

- ▶ XMP00EPD Notstromgerät inklusive Kabel (emergency power device)

■ e-primo Starter-Package

- ▶ e-primo iButton Zylinder und Medien-Kit XIB1KIT
- ▶ e-primo air Zylinder und Medien-Kit XIM1KITKKK
- ▶ e-primo air Zylinder und Medien-Kit XIM1KITFFF

■ e-primo iButton Musterstock

- ▶ XSZB1E Plexiglas-Musterstock mit e-primo Zylinder iButton im Europrofil, jeweils einem User-, Lösch-, Programmier-, Office-, Notfalls- und Blockiermedium, netto
- ▶ XSZB1R Plexiglas-Musterstock mit e-primo Zylinder iButton im Profil RP22, jeweils einem User-, Lösch-, Programmier-, Office-, Notfalls- und Blockiermedium, netto
- ▶ XSZM1E Plexiglas-Musterstock mit e-primo Zylinder air im Europrofil, jeweils einem User-, Lösch-, Programmier-, Office-, Notfalls- und Blockiermedium, netto
- ▶ XSZM1R Plexiglas-Musterstock mit e-primo Zylinder air im Profil RP22, jeweils einem User-, Lösch-, Programmier-, Office-, Notfalls- und Blockiermedium, netto



Notstromgerät



e-primo Starter-Package



e-primo Musterstock



A ▶ EVVA Sicherheitstechnologie GmbH
Wienerbergstraße 59–65 | A-1120 Wien
T +43 1 811 65-0 | F +43 1 812 20 71
office-wien@evva.com | www.evva.com

D ▶ EVVA Sicherheitstechnik GmbH
Höfgeshofweg 30 | D-47807 Krefeld
T +49 2151 37 36-0 | F +49 2151 37 36-5635
office-krefeld@evva.com | www.evva.de

EVVA Sicherheitstechnik GmbH
Föppelstraße 15 | D-04347 Leipzig
T +49 341 234 090-5 | F +49 341 234 090-5760
office-leipzig@evva.com | www.evva.de

EVVA Sicherheitstechnik GmbH
Kieffholzstraße 287 | D-12437 Berlin-Treptow
T +49 30 536 017-0 | F +49 30 536 017-5722
office-berlin@evva.com | www.evva.de