



Xesar

Software | Guida rapida

Configurazione di persone

Un nuovo collaboratore entra in azienda



1

EVVA Xesar

Credito fino al 21/09/17

admin EVVA-

HOME PAGE SISTEMA DI CHIUSURA PERSONE REGISTRAZIONI AMMINISTRAZIONE INFORMAZIONI SU XESAR

Vai all'elenco delle persone

Configura persona

Salva

Dettagli

Nome

Cognome

Contrassegno

Impostazioni

Consenti apertura permanente manuale

Registra eventi di accesso

- Compilare assolutamente i campi obbligatori (nome e cognome)
- Assegnare alla persona, se necessario, l'autorizzazione per "Apertura permanente manuale" (apertura a giorno)
- Se necessario, gli eventi di accesso della persona possono essere registrati
- Eventualmente prolungare la durata condivisione della porta (default 5 sec., 20 sec.)
- Se desiderato, è possibile caricare le autorizzazioni definite in precedenza (per altre persone) e utilizzarle per le persone appena configurate
- È adesso possibile concedere autorizzazioni singole, come descritto al punto seguente "Modifica delle autorizzazioni"



Fare clic su "Salva"; viene addebitato un KeyCredit



Fare clic su "Scrivi elemento di identificazione"



Assegnare in maniera corrispondente l'elemento di identificazione

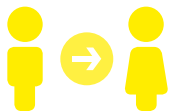


Appoggiare l'elemento di identificazione Xesar nella stazione di codifica Xesar



Nota

Per una descrizione dettagliata della procedura, è possibile consultare il nostro Manuale del sistema Xesar nella sezione "Configurazione di persone".



Modifica delle autorizzazioni

Aggiunta o rimozione

- Se necessario è possibile assegnare un'autorizzazione MasterKey (ad es. per vigili del fuoco, soccorsi,...)
ATTENZIONE: QUESTO ELEMENTO DI IDENTIFICAZIONE PUÒ APRIRE IN QUALSIASI MOMENTO DELLA VITA DEL SISTEMA QUALSIASI PORTA DEL SISTEMA STESSO.
- Le autorizzazioni vengono concesse spostando le porte di interesse da sinistra a destra
- Profili cronologici



Se non è necessario creare altre autorizzazioni (ad es. profili temporali), fare clic su "Salva"; viene addebitato un KeyCredit



Appoggiare l'elemento di identificazione Xesar nella stazione di codifica Xesar

Nota

Per una descrizione dettagliata della procedura, è possibile consultare il nostro Manuale del sistema Xesar nella sezione "Modifica delle autorizzazioni".



Modifica dei profili cronologici

Un collaboratore riceve da subito le autorizzazioni di accesso per gli orari modificati



HOME PAGE SISTEMA DI CHIUSURA PERSONE REGISTRAZIONI AMMINISTRAZIONE INFORMAZIONI SU XESAR

1 Vai all'elenco delle persone

Modifica autorizzazioni di Tom Smith

Salva 1

Autorizzazione MasterKey

Aggiungi autorizzazione di accesso Inserire il nome per il profilo cronologico

Ripristina tutte le finestre temporali

Profilo cronologico

Privato Centrale Accesso permanente

Finestra temporale (1-12)

6	00	20	00	Lu	Ma	Me	Gi	Ve	Sa	Du	S1	S2
7	00	12	00	Lu	Ma	Me	Gi	Ve	Sa	Do	S1	S2
0	00	0	00	Lu	Ma	Me	Gi	Ve	Sa	Do	S1	S2
0	00	0	00	Lu	Ma	Me	Gi	Ve	Sa	Do	S1	S2
0	00	0	00	Lu	Ma	Me	Gi	Ve	Sa	Do	S1	S2

- Fare clic su “Profili cronologici”
- Selezionare il profilo cronologico “Privato” o “Centrale” (predefinito)
- È possibile creare fino a 12 finestre temporali diverse



Una volta impostati tutti i profili cronologici desiderati, fare clic su “Salva”; viene addebitato un KeyCredit

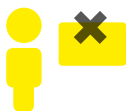


Appoggiare l'elemento di identificazione Xesar nella stazione di codifica Xesar; la persona è ora autorizzata ad accedere negli orari definiti



Nota

Per una descrizione dettagliata della procedura, è possibile consultare il nostro Manuale del sistema Xesar nella sezione “Modifica dei profili temporali”.



Ritiro degli elementi di identificazione Xesar

Per utilizzarli di nuovo in seguito nel sistema, ad es. se un collaboratore lascia l'azienda



Appoggiare l'elemento di identificazione Xesar nella stazione di codifica Xesar



Selezionare "Inserire l'elemento di accesso"



Una volta ritirato, l'elemento di identificazione Xesar può essere riutilizzato esclusivamente nello stesso sistema Xesar e viene mostrato come nuovo finché non viene nuovamente appoggiato nella stazione di codifica Xesar.

Nota

Per una descrizione dettagliata della procedura, è possibile consultare il nostro Manuale del sistema Xesar nella sezione "Ritiro dell'elemento di identificazione".



Blocco di persone

L'elemento di identificazione Xesar è stato smarrito o rubato e deve essere bloccato



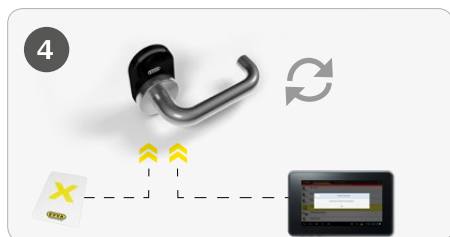
Scegliere la voce di menu "Persone"



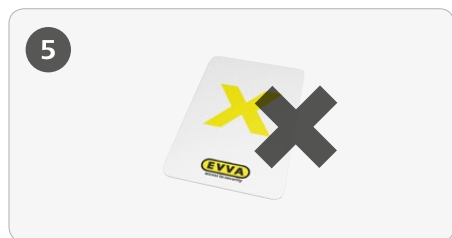
Selezionare la persona il cui elemento di identificazione Xesar deve essere bloccato



Fare clic su "Blocca persona" in corrispondenza della persona interessata



Sincronizzare i componenti di accesso Xesar con il tablet Xesar aggiornato; se il pacchetto Software plus è attivo, l'attuale blacklist può essere distribuita ai componenti di accesso anche tramite gli elementi di identificazione



Funzione Delete Key: l'elemento di identificazione bloccato risulta definitivamente disattivato sui componenti di accesso Xesar sincronizzati



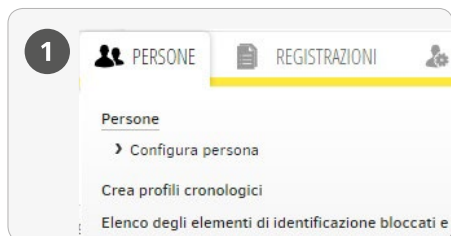
Nota

Per una descrizione dettagliata della procedura, è possibile consultare il nostro Manuale del sistema Xesar nella sezione "Blocco di persone".



Creazione di elementi sostitutivi

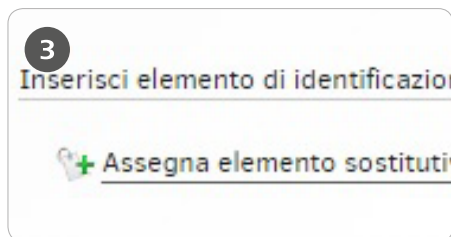
Se l'elemento di identificazione Xesar è stato dimenticato a casa



Scegliere la voce di menu "Persone"



Selezionare la persona a cui deve essere assegnato l'elemento sostitutivo



Fare clic su "Assegna elemento sostitutivo"



Appoggiare l'elemento sostitutivo nella stazione di codifica Xesar

Nota:

Ricordare che l'elemento originale è ancora valido.

Per qualsiasi domanda, è possibile rivolgersi all'EVVA-Partner di fiducia.

Nota

Per una descrizione dettagliata della procedura, è possibile consultare il nostro Manuale del sistema Xesar nella sezione "Creazione di elementi sostitutivi".



www.evva.com