

Instalacja stacji kodującej

Option

Opcjonalna stacja kodująca AirKey służy do aktualizowania lub dodawania komponentów zamykających i nośników do systemu AirKey.

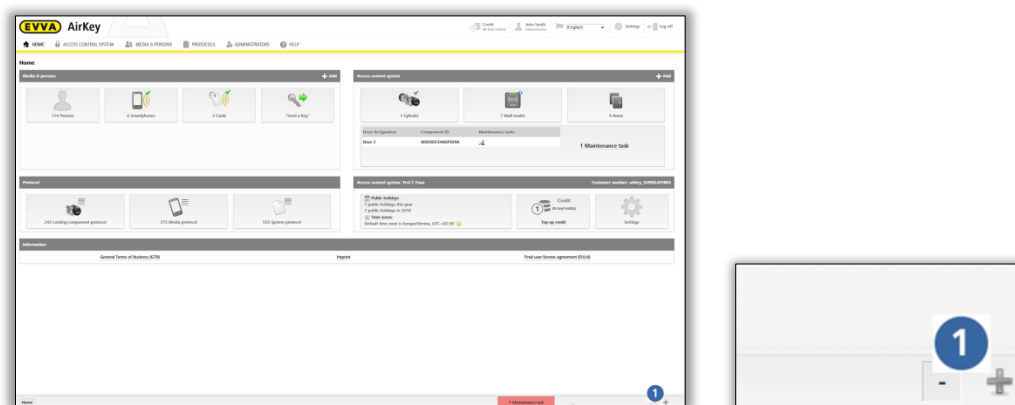
Instalowana lokalnie aplikacja jest o tyle lepsza od wtyczki Java przeglądarki, że zapewnia zgodność z aktualnymi wersjami przeglądarek i pozwala na używanie stacji kodującej do aktualizacji komponentów zamykających i nośników także po wylogowaniu z modułu zarządzania online lub po zamknięciu przeglądarki.

Poniższe przeglądarki obsługują komunikację między modułu zarządzania online systemu AirKey a lokalną aplikacją stacji kodującej: Chrome, Firefox, Internet Explorer i Edge.

Sposób pobierania i obsługa aplikacji stacji kodującej zależy od przeglądarki i systemu operacyjnego. Widok w przeglądarce może się różnić od zaprezentowanego tutaj widoku (Firefox).

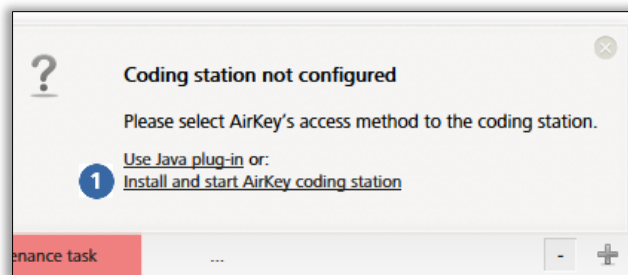
Zarejestrować i zalogować się w module zarządzania online systemu AirKey (patrz Krok pierwszy).

- > Podłączyć stację kodującą do złącza USB w komputerze.
- > W module zarządzania online systemu AirKey kliknąć symbol **+** w prawej dolnej części ekranu **1**.



Rys. 1: Stacja kodująca — instalacja lokalnej stacji kodującej

- > Aby zainstalować lokalną aplikację stacji kodującej, należy kliknąć link „Instalowanie i uruchomienie stacji kodującej AirKey” **1**.

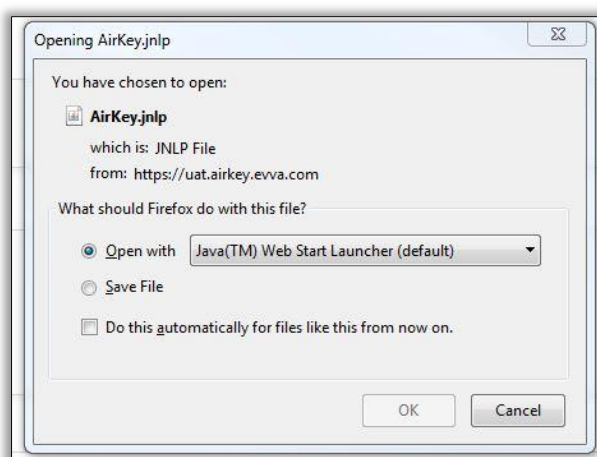


Rys. 2: Instalowanie i uruchomienie stacji kodującej



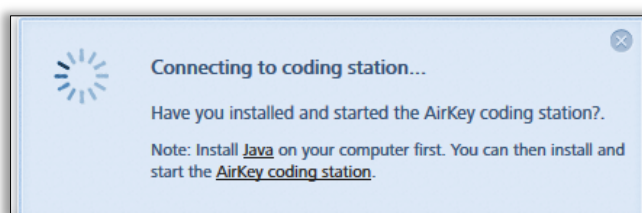
Po kliknięciu linku użytkownik będzie miał 60 sekund czasu na otworenie pliku AirKey.jnlp (patrz kolejny krok). W razie przekroczenia czasu należy powtórzyć bieżący krok procedury. Alternatywnie można również zapisać plik Airkey.jnlp i otworzyć ręcznie.

Pojawi się okno dialogowe pobierania pliku AirKey.jnlp. Otworzyć plik za pomocą aplikacji „Java(TM) Web Start Launcher”.



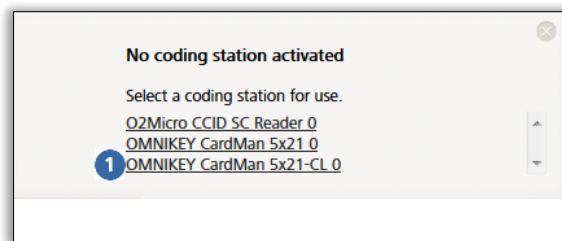
Rys. 3: Otwieranie pliku AirKey.jnlp

- > Po uruchomieniu pliku zostanie nawiązane połączenie ze stacją kodującą.




Rys. 4: Utworzenie połączenia ze stacją kodującą

- > Wybrać istniejącą stację kodującą (np. „OMNIKEY CardMan 5x21-CL 0” 1) z listy.



Rys. 5: Wybór stacji kodującej

- > Na pasku zadań w prawym dolnym rogu pojawi się ikona AirKey  — stacja kodująca została prawidłowo zainstalowana i jest aktywna.



Rys. 6: Ikona AirKey na pasku zadań




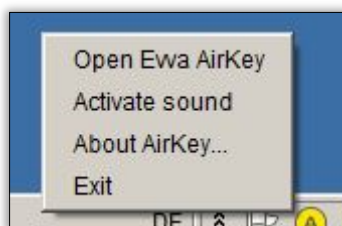
Przy wyłączeniu komputera nastąpi automatyczne zamknięcie lokalnej aplikacji stacji kodującej. Aby uruchomić automatycznie aplikację podczas ponownego uruchomienia komputera, można za pomocą panelu sterowania Java™ (konfiguracja Java) utworzyć skrót aplikacji (aplikacja: AirKey Card Reader Proxy; typ: aplikacja) i przenieść go do folderu Autostart.



Nie jest możliwe dodawanie i usuwanie komponentów zamykających z systemu zamknięć ani aktualizacja oprogramowania sprzętowego (firmware) komponentów zamykających lub aktualizacja oprogramowania Keyring nośników dostępu.

Ustawienia lokalnej aplikacji stacji kodującej

Po kliknięciu ikony AirKey  prawym przyciskiem myszy otworzy się odpowiednie menu kontekstowe.



Rys. 7: Ustawienia lokalnej aplikacji stacji kodującej

Lista odpowiednich punktów menu:

- > **Otwórz Ewa AirKey:** link do strony logowania modułu zarządzania online systemu AirKey
- > **Włącz dźwięk:** zostanie wygenerowany sygnał dźwiękowy po aktualizacji komponentu za pomocą stacji kodującej. Ta funkcja jest przydatna jako informacja zwrotna, gdy stacja kodująca jest użytkowana bez modułu zarządzania online systemu AirKey.
- > **Informacje o AirKey:** link do strony internetowej produktu AirKey
- > **Zakończ:** zamknięcie lokalnej aplikacji stacji kodującej.