

## Inštalácia editora

### Option

Editor AirKey sa môže voliteľne používať na pridávanie alebo aktualizovanie uzamykacích komponentov a médií do uzamykacieho systému AirKey.

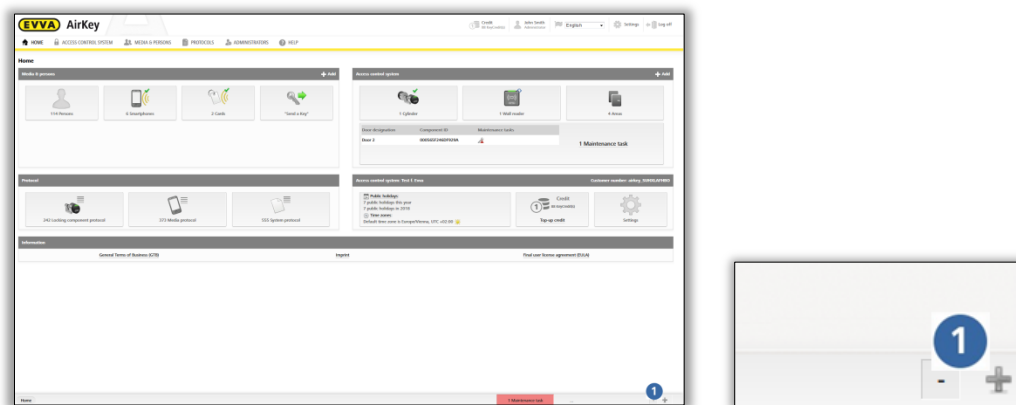
Lokálne inštalovaná aplikácia ponúka oproti zásuvnému modulu prehliadača Java tú výhodu, že je kompatibilná s aktuálnymi prehliadačmi a že editor sa môže používať na aktualizáciu uzamykacích komponentov a médií aj po odhlásení z online správy AirKey, resp. keď bol zatvorený prehliadač.

Komunikáciu medzi online správou AirKey a lokálnou aplikáciou editora podporujú nasledujúce prehliadače: Chrome, Firefox, Internet Explorer a Edge.

Stiahnutie a spustenie aplikácie editora je špecifické podľa prehliadača a operačného systému. Zobrazenie vo vašom prehliadači sa môže líšiť od toho, ktoré je znázornené tu (pre Firefox).

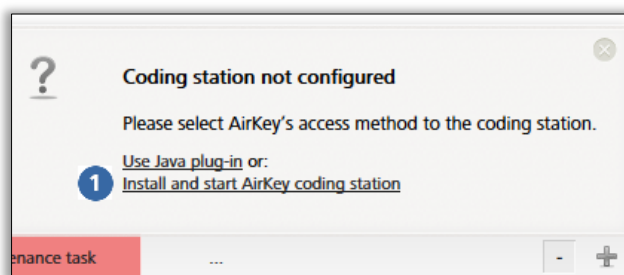
Zaregistrujte sa a prihláste sa v online správe AirKey (pozri Prvé kroky).

- > Pripojte editor na USB rozhranie vášho počítača.
- > Kliknite v online správe AirKey na symbol **+** vpravo dole **1**.



Obrázok 1: Editor – Inštalácia lokálnej aplikácie

- > Ak chcete nainštalovať lokálnu aplikáciu editora, kliknite následne na odkaz „Nainštalovať a spustiť editor AirKey“ **1**.

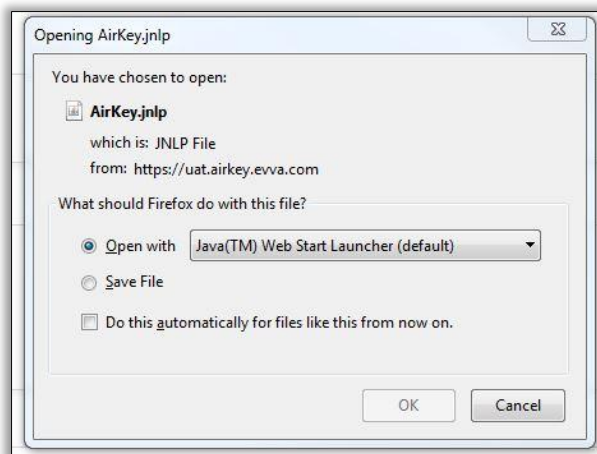


Obrázok 2: Nainštalovanie a spustenie editora



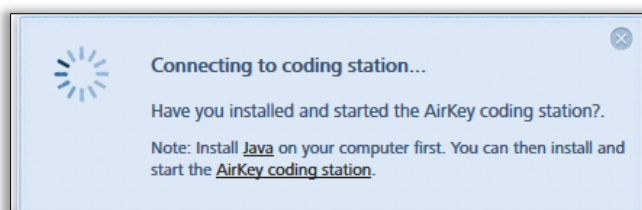
Po kliknutí na odkaz máte 60 sekúnd času na otvorenie súboru AirKey.jnlp (pozri ďalší krok). Pri prekročení času sa inštalácia musí zopakovať od aktuálneho kroku. Alternatívne môžete súbor Airkey.jnlp aj uložiť a otvoriť manuálne.

Objavuje sa dialóg sťahovania súboru AirKey.jnlp. Otvorte ho pomocou „Java(TM) Web Start Launcher“.



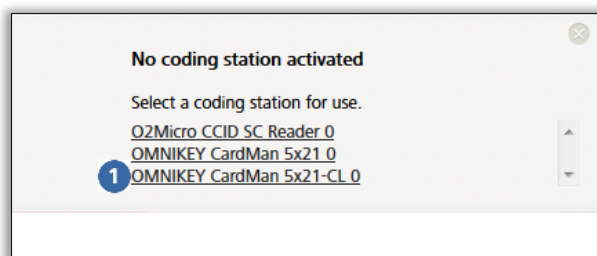
Obrázok 3: Otvorte súbor AirKey.jnlp

> Po otvorení súboru sa vytvára spojenie s editorom..




Obrázok 4: Vytváranie spojenia k editoru

> Vyberte prítomný editor (napr. „OMNIKEY CardMan 5x21-CL 0“ ) zo zoznamu.



Obrázok 5: Výber editora

> Na paneli úloh vpravo dole sa objavuje ikona AirKey  – editor je úspešne nainštalovaný a aktívny.



Obrázok 6: Ikona AirKey na paneli úloh




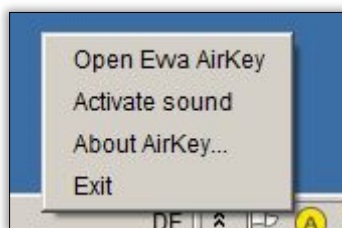
Pri vypnutí PC sa lokálna aplikácia editora automaticky ukončuje. Na účely automatického štartu aplikácie pri reštarte počítača môžete prostredníctvom Java™ Control Panel (Configure Java) vytvoriť odkaz na aplikáciu (Aplikácia: AirKey Card Reader Proxy; Typ: Aplikácia) a tento uložiť v priečinku Startup (Pri spustení).



Pridávanie uzamykacích komponentov k uzamykaciemu systému a odstraňovanie z neho, ako aj aktualizácia firmvéru uzamykacích komponentov, resp. aktualizácia Keyring prístupových médií nie je možná.

### Nastavenia lokálnej aplikácie editora

Kliknutím pravým tlačidlom myši na ikonu AirKey  sa otvára príslušné kontextové menu.



Obrázok 7: Nastavenia lokálnej aplikácie editora

Zoznam príslušných položiek menu:

- > **Otvoriť Evva AirKey:** Odkaz k stránke prihlásenia do online správy AirKey
- > **Aktivovať zvuk:** Po tom, čo bol komponent aktualizovaný editorom, zaznie pípnutie. Zmysuplné ako spätné hlásenie vtedy, keď sa editor používa bez online správy AirKey.
- > **O AirKey:** Odkaz na internetovú stránku produktu AirKey
- > **Ukončiť:** ukončuje lokálnu aplikáciu editora.